



DIAGNOdent® pen Paro tip Mode d'emploi simplifié



KaVo. Dental Excellence.

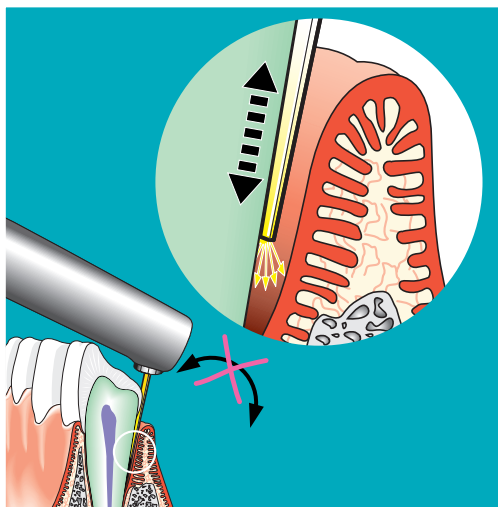
La Paro Sonde (N°Mat.1.004.0370) permet de détecter des concrétions dans des poches à une profondeur maximale de 9 mm.

! La sonde peut se briser puis provoquer des lésions. Ne pas utiliser la sonde comme levier !

! Il est impératif d'effectuer un retraitement de la sonde avant tout traitement. Veuillez vous conformer aux consignes de préparation de la sonde à fissure stipulées dans le mode d'emploi DIAGNOdent pen 2190.

Emploi :

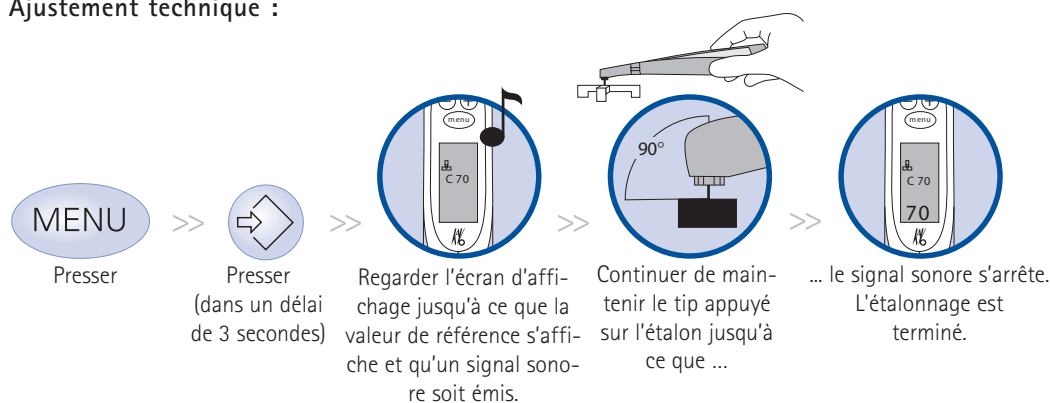
Introduire la Paro Sonde dans la poche parodontale parallèlement à la surface de la dent.



Affichage du DIAGNOdent pen 2190 avec Paro Sonde:

| Valeur | Signification |
|--------|--|
| >40 | Concrétions dans la poche parodontale |
| 5-40 | Concrétions extrêmement réduites Concrétions à proximité de la sonde Caries radiculaires éventuelles |
| <5 | Poche parodontale saine |

Ajustement technique :



Nous attirons votre attention sur le fait que ce mode d'emploi n'étant que simplifié, il décrit uniquement les principales fonctions utilisateur. Avant d'utiliser vous-même (ou d'autres personnes) cet appareil pour la première fois, veuillez absolument faire attention au mode d'emploi DIAGNOdent pen 2190



KaVo. Dental Excellence.